

## コンセプト

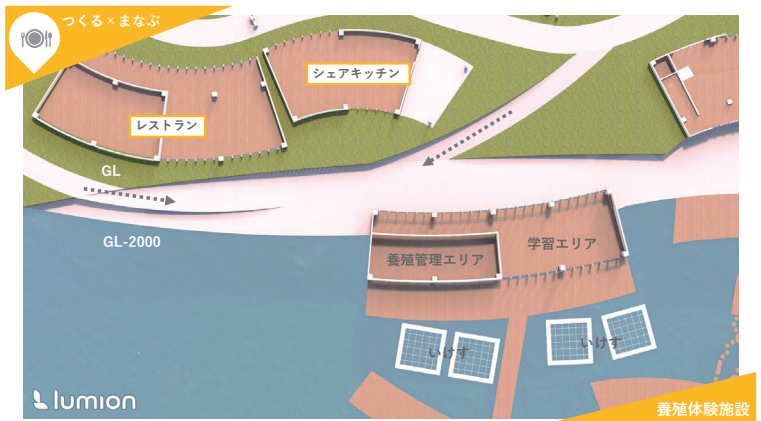
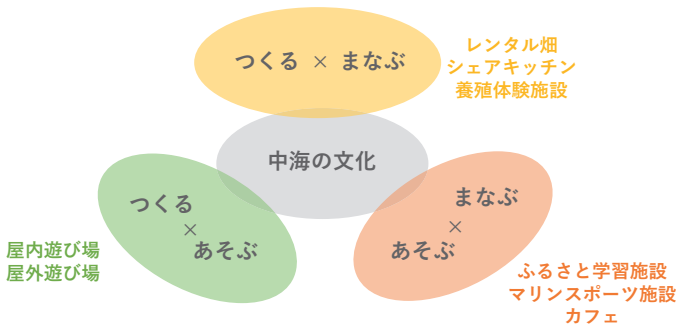
地中海の魅力を発見する **学び舎**

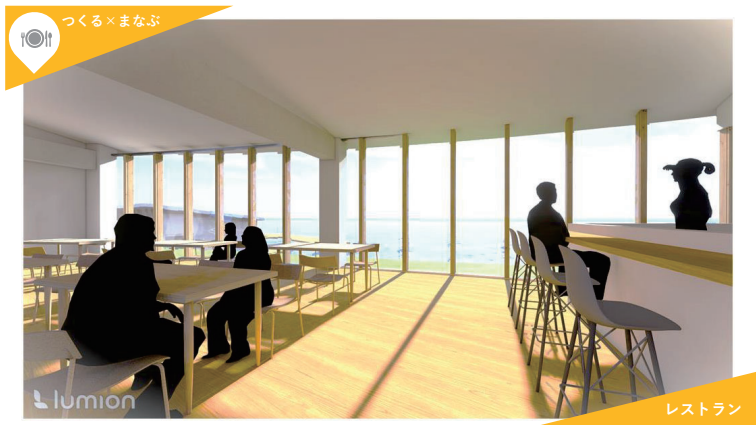
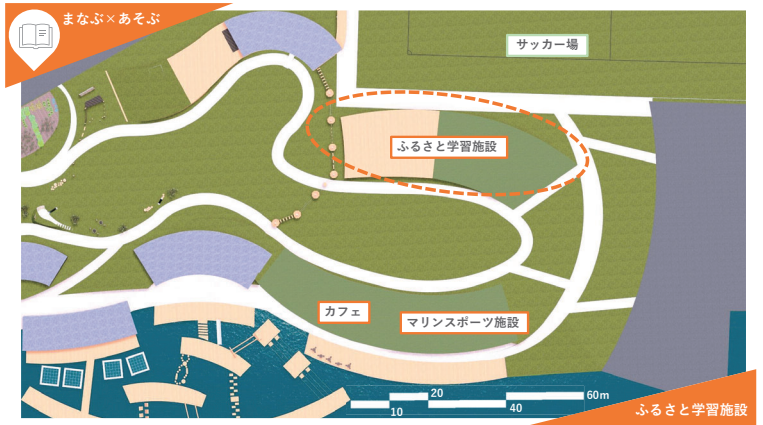
人と触れ合い、楽しみながら 地中海の文化を学べるような建築



## 概要

人と触れ合い、楽しみながら 地中海の文化を学べるような建築





まなぶ×あそぶ

サッカー場

通常時  
野鳥観察ができるデッキ

サッカーの試合やイベント時  
観客席としての活用

ハイパーピリオン屋上デッキの事例

ふるさと学習施設

エリアマップ つくる×あそぶ

つくる×あそぶ

まなぶ×あそぶ

つくる×あそぶ

まなぶ×あそぶ

カウンター 食事スペース 貸し出し・展示スペース カフェ デッキ席

壁一面のガラス窓で室内でも海を味わうことができる

地域住民による地域交流イベントを開催、幅広い世代による地域学習の場にもなる

カフェ

つくる × あそぶ

屋内あそびば  
屋外あそびば

まなぶ×あそぶ

食事スペース GL

▼GL-2000

食事スペースをGLより下げることにより水面に近い位置で食事を楽しむことができる

カフェ

つくる×あそぶ

16000 8000

アスレチック (屋内)

アスレチック (屋内)

屋内あそびば

まなぶ×あそぶ

カウンター 食事スペース カフェ デッキ席

テラス席では子供が遊んでいる間、親がカフェで休憩しながら見守る

カフェ

つくる×あそぶ

屋内あそびば

